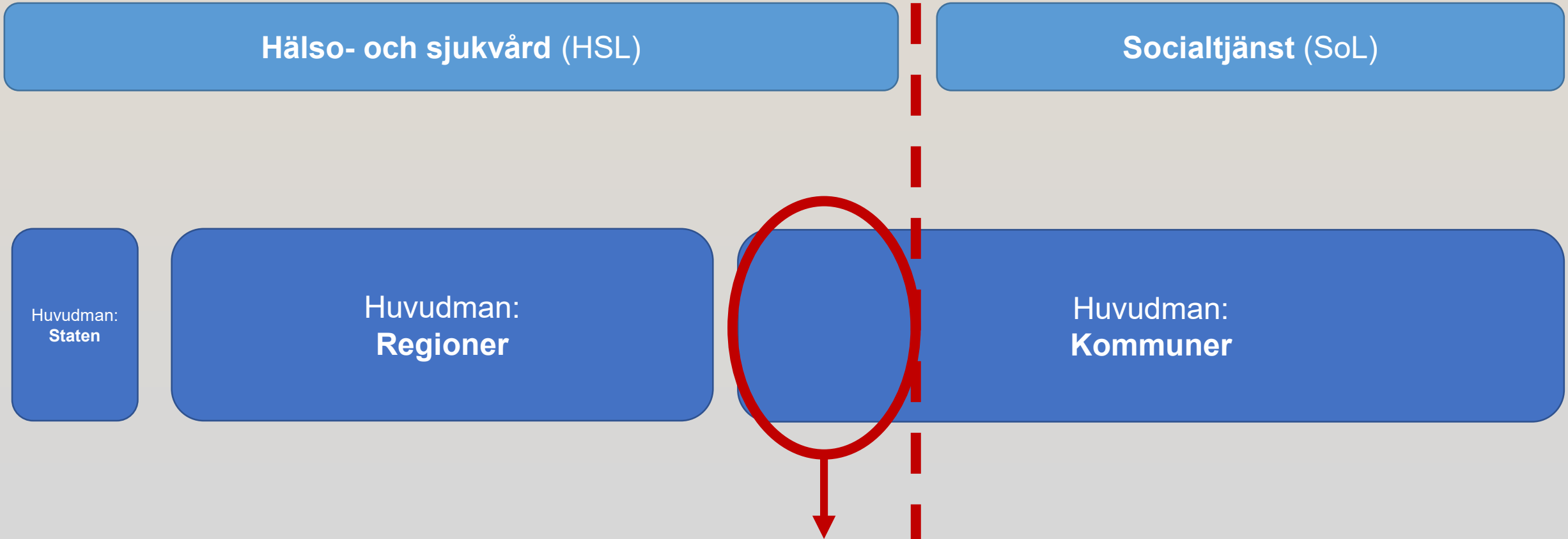


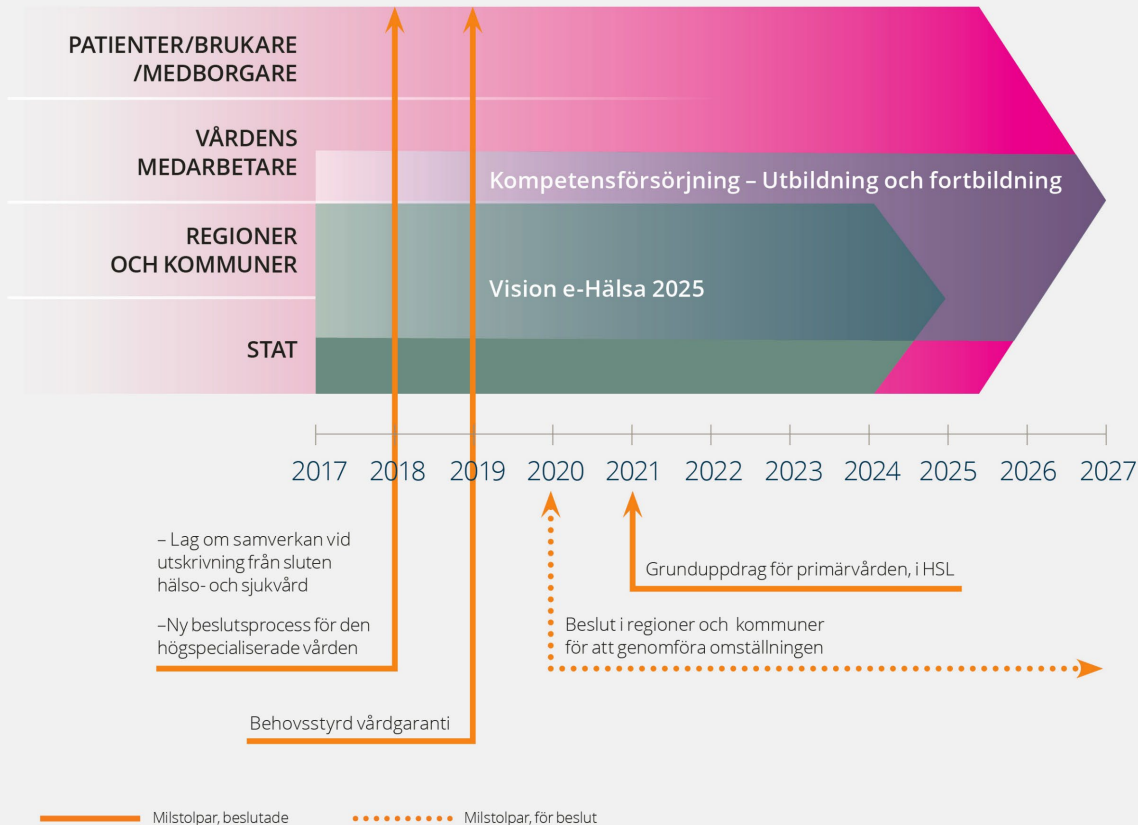


# Nuläge:



- 400 000 patienter (2016)
- Cirka 25% av hälso- och sjukvårdens kostnader

# Från akutsjukhus till nära vård

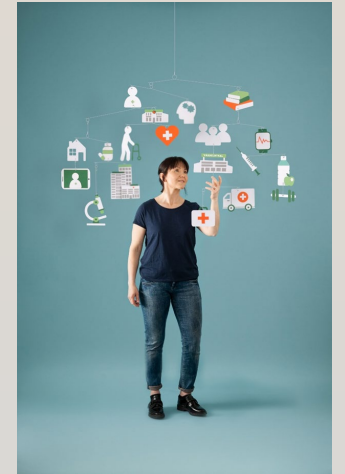


## Målbild

"Hälso- och sjukvården bör ställa om så att **primärvården är navet** i vården och samspelar med annan hälso- och sjukvård och med socialtjänsten. Målet med omställningen av hälso- och sjukvården bör vara att patienten får en **god, nära och samordnad vård** som stärker hälsan. Målet bör också vara att patienten är **delaktig** utifrån sina förutsättningar och preferenser och att en effektivare användning av hälso- och sjukvårdens resurser ska kunna uppnås."\*

# Utredningen avslutades 31/1 2021 – andra tar vid!

- Kommande propositioner och lagändringar
- Regeringsuppdrag till Socialstyrelsen, IVO, Vård- och omsorgsanalys
- SKR och överenskommelser, genomförande hos huvudmännen
- Närliggande statliga utredningar;  
t ex gällande barn och unga (P Almgren), samsjuklighet vid missbruk (A Printz), ny äldreomsorgslag (O Wigzell)



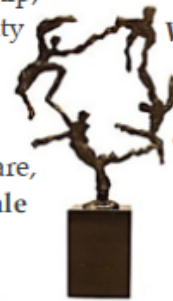
# Från linjära till nätverksbaserade system

## Conclusion: our society's will ask for integration

- This means more complexity
- Collaboration is key; other governance
- Multiple year processes

New governance: leadership,  
supervision, accountability  
purchasing

Rearranging care,  
rethinking scale



Whole person as starting point

Organising around people

*(Longing for integrated care. Minkman, M. 2017.)*