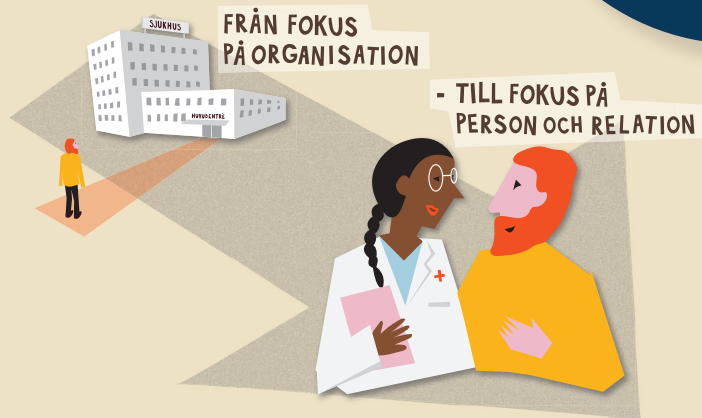
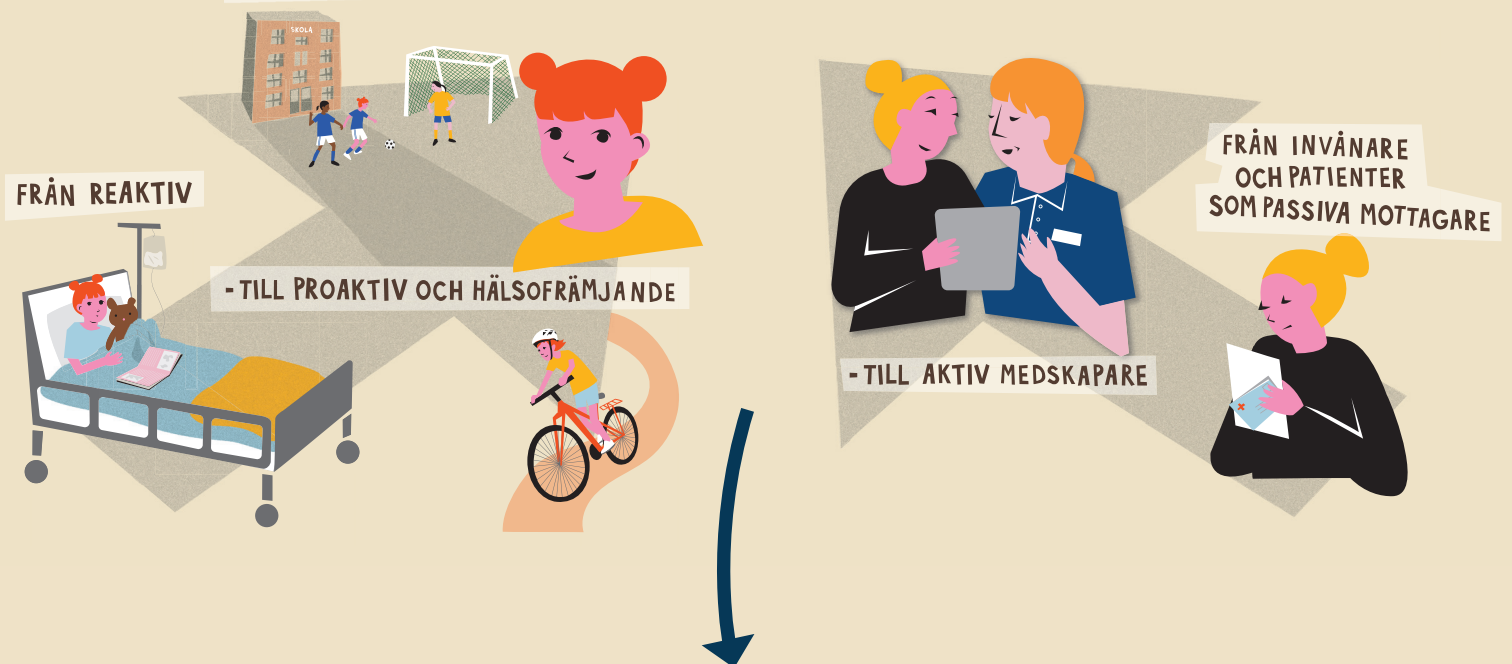


SVOP i praktiken



NÄRA VÅRD



**Fokusförflyttningar
från SKR**

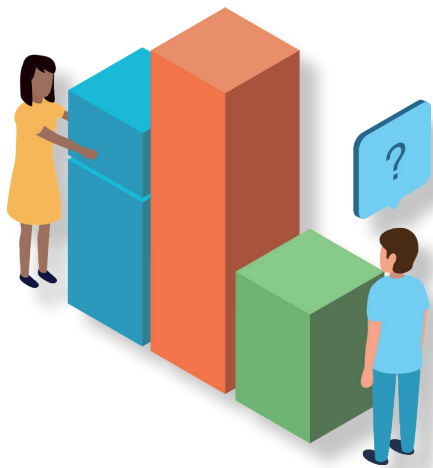


Anna, 85.

Behov-tjänstelogik

Mod och ansvar

Resurseffektivitet



Behovsgrund kontinuitet

- Ofta många kontakter
- Inget avslut/lång process
- Ofta föränderligt, stark variation

Vårdlogik
” Akut ”

Vårdlogik
” Kontinuitet ”

Vårdlogik
” Tillgänglighet ”

Den stora **potentialen**
inom **Nära vård**

Viktigast vårdlogik för kroniskt sjuka

80-85% av de samlade sjukvårdsinsatserna

...eller för de 3-5% av 65 år och äldre

50% av de samlade resurserna



Behov-tjänstelogik

Mod och ansvar

Proaktiv och hälsofrämjande

Resurseffektivitet

Genomsnittlig vårdkonsumtion



Vården finns där jag behöver den