



PowerPoint
Manual

Presentationsmall

Nära vård – PowerPoint

Nära vård
Östergötland



Presentationsmall (ppt)

Nära vårds PowerPoint-mall innehåller startsidor i den visuella identitetens karaktäristiska färger, blå och grön. Ett antal olika typer av mallsidor för text och bild samt illustrationer man kan använda sig av.

MALLEN FÖLJER DEN visuella identiteten som tagits fram. Den kommer inte att ersätta kommunernas egna grafiska profiler, utan är ett komplement i arbetet för att hjälpa oss att hålla ihop vår gemensamma kommunikation kring Nära vård. På nästa sida visar vi några exempel på hur mallsidorna i PowerPoint-mallen ser ut och vad de används till.

Tillgänglighet

Att all vår kommunikation är tillgänglig är väldigt viktigt. Därför måste detta alltid tas i beaktande när kommunikationsmaterial tas fram.

Vissa personer med färgblindhet har svårigheter att skilja på blått och grönt. Därför används aldrig blå text mot grön bakgrund, eller grön text mot blå bakgrund. Då detta skulle leda till problem för vissa att urskilja texten. Istället används vit text när denna placeras mot en färgad bakgrund. Mot vit bakgrund kan endast rubriker, ingresser och andra större texter vara i färg. All annan text måste vara svart för att säkerställa en god läsbarhet.

Storleken på texten är också viktig att ta i beaktande. Vid presentationer i PowerPoint bör textstorleken som finns förinställd i mallen användas i största möjliga mån för att säkerställa god läsbarhet. Diagram och annan grafik bör ha god kontrast genom att i första hand använda färgerna blå, grön och orange.

Färger

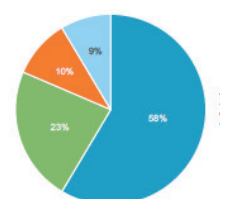
Nära vårds visuella identitet består av två *primärfärger* och sju *sekundärfärger*. I all grafisk kommunikation ska någon av våra två primärfärgerna, blå eller grön, finnas med. Det behöver inte vara den färgen som syns allra mest, men någon av de ska alltid vara inkluderade.

De *sekundära* färgerna används som komplement vid grafisk produktion och kan inkluderas i till exempel illustrationer, grafer och tabeller eller layout där en bredare färgskala önskas. Om text placeras på färgad bakgrund ska god läsbarhet alltid säkerställas.

Färgpalett



Diagramexempel



Hur du använder de olika mallarna i PowerPoint

Gör det lätt att välja rätt

Vi har tagit fram många mallar för att underlätta för dig som ska ta fram din presentation. Nedan visas några exempel på hur mallsidorna i PowerPoint-mallen ser ut och vad de används till.



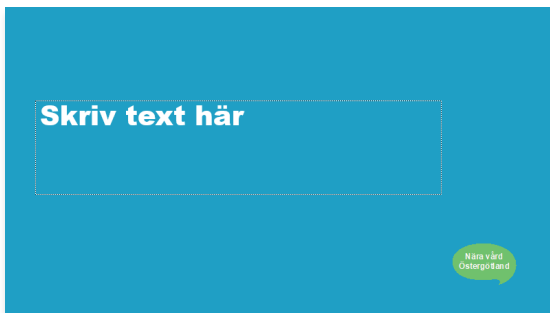
Startsida – Blå

Använder du för att skriva in titeln på din presentation eller rubriken på ett avsnitt. Blå variant.



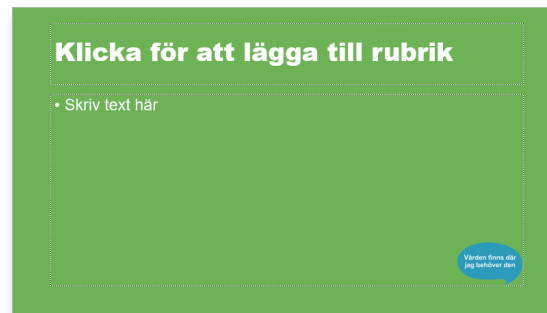
Startsida – Grön

Använder du för att skriva in titeln på din presentation eller rubriken på ett avsnitt. Grön variant.



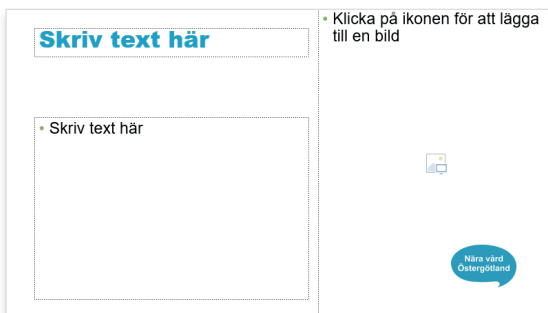
Sida för nytt ämne – Blå

Använder du för att markera ett nytt ämne eller avsnitt. Finns i fler varianter i mallen.



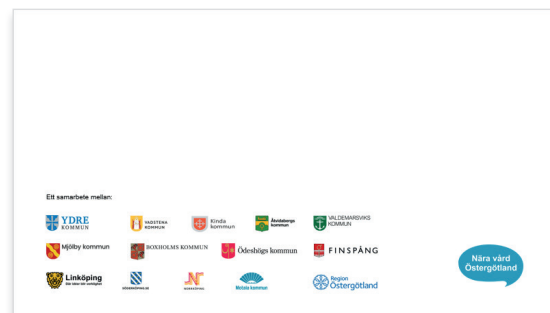
Sida för nytt ämne – Grön

Använder du för att markera ett nytt ämne eller avsnitt. Finns i fler varianter i mallen.



Innehållssida vit – flera varianter i mallen

Använder du för att presentera innehåll efter färgad bakgrundssida. Försök att använda dessa mallar mest eftersom läsbarheten blir bäst då.



Avslutande sida – samlade avsändare

Läggs i slutet av presentationerna

Exempel på layout

Här kommer några exempel på hur sidor i en presentation kan se ut:

NÄRA VÅRD

ÖSTERGÖTLAND

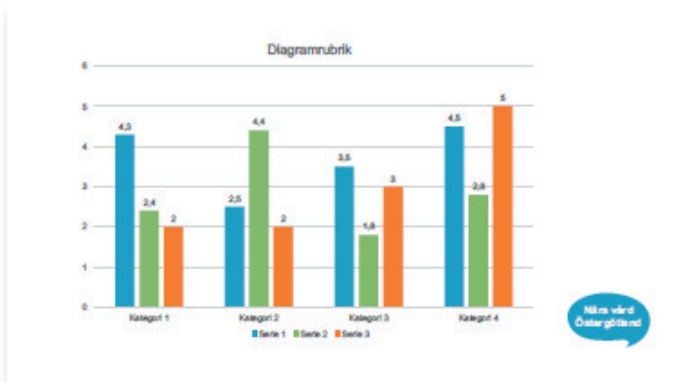
April 2022

Vården finns där jag behöver den

NÄRA VÅRD

nationellt perspektiv

Nära vård Östergötland



Från reaktiv till proaktiv och hälsofrämjande

- Hälsofrämjande, förebyggande och proaktiva insatser är det mest hållbara arbetssättet
- Skapa förutsättningar för självständighet och livskvalitet
- Skapa förutsättningar för jämlik hälsa

FRÅN REAKTIV -TILL PROAKTIV OCH HÄLSOFRÄMJANDE

Reflektion

Hur kan din roll bidra till omställningen till Nära vård?

Nära vård Östergötland

Visuell målbild

Nära vård Östergötland

Länk till Östergötlands visuella målbild

Nära vård Östergötland

Josefine Johansson
Kommunikationsstrateg, Norrköpings kommun
josefine.johansson@norrkoping.se

Josefin Larsson
Kommunikalör, Norrköpings kommun
josefin.larsson@norrkoping.se

Tack!

Nära vård Östergötland

Hur gör jag med en presentation som är både länsgemensam och kommunalt inriktad?

Vid olika innehåll används olika mallar

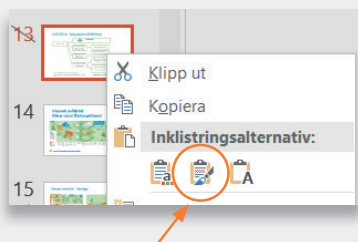
Den visuella identiteten inte ska ersätta kommunernas egna grafiska profiler. Därför rekommenderar vi att ni använder Nära vårds visuella identitet när informationen handlar om länsgemensam och övergripande information.

- När innehållet är länsgemensamt används Nära vårds visuella identitet.
- När innehållet är kommuninriktat används den egna kommunens grafiska profil.
- Finns det en tredje inriktning, till exempel SKR, används den mallen för att förtydliga vart informationen hämtas ifrån.

TIPS

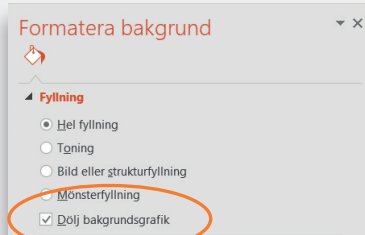
Så här klipper du in en mall in i ett annat dokument utan att förstöra formateringen

- Öppna båda dokumenten i PowerPoint
- Högerklicka på den eller de slides som du vill använda och välj kopiera.
- I den andra presentationen högerklickar du emellan två andra slides och väljer inklistringsalternativ nr 2 (bevara källformatering)



Ta bort bakgrunden på en mall

- Högerklicka på bakgrunden på din slide. Välj alternativet *formatera bakgrund* och kryssa i rutan *dölj bakgrundsgrafik*.



Länsgemensamt innehåll



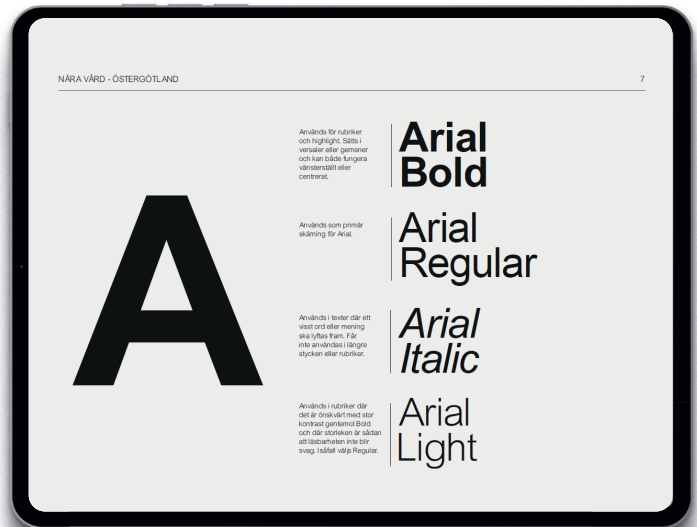
Kommunalt innehåll



Annat innehåll

Tänk på att:

- **Använd inte stora bokstäver** i för stor utsträckning – det minskar läsbarheten för mottagaren.
- **Försök att använda vänsterställd text**, även i rubriker för bättre läsbarhet.
- **Överanvänd inte de färgade bakgrunderna** utan använd dem sparsamt för bästa visuella effekt.
- Använd inte **grön text mot blå bakgrund** eller blå text mot grön bakgrund. Utan välj vit text mot färgad bakgrund för bästa kontrast.
- Skapa hellre en **punktlista** i stället för en lång, löpande text på dina slides. Tänk minimum en punkt och max fem punkter per slide.
- **Dina sista slides** kan sammanfatta det du har tagit upp och belysa de allra viktigaste delarna. Här kan du även lägga in en så kallad "Call to action" som innebär att du uppmantrar åhörarna till handling, till exempel att kontakta dig för mer information.
- Försök att **variera de olika bubblorna** nere i högra hörnet så att de inte uppfattas som en logotyp. Det finns tre olika varianter. De olika sidmallarna innehåller olika bubblor.
- **Bilder och fotografier** är viktiga pusselbitar i den visuella identiteten. Bilderna ska förmedla känslor som vi vill förknippas med trygga, tydliga, utvecklingsinriktade. Vi visar gärna upp människor i deras vardagliga miljöer. Bilderna speglar en mångfald med både yngre och äldre människor, olika ursprung, människor med funktionsnedsättning, olika familjebildningar med mera.
- **Tänk en bild per slide**, bilderna ska förstärka ditt budskap och inte "pynta" sliden. Du kan hitta ett stort urval gratis bildmaterial på sajter som t.ex. unsplash.com
- **Lägg till passande illustrationer** för att göra budskapet mer intressant för mottagaren.



Lycka till

Vården finns där
jag behöver den